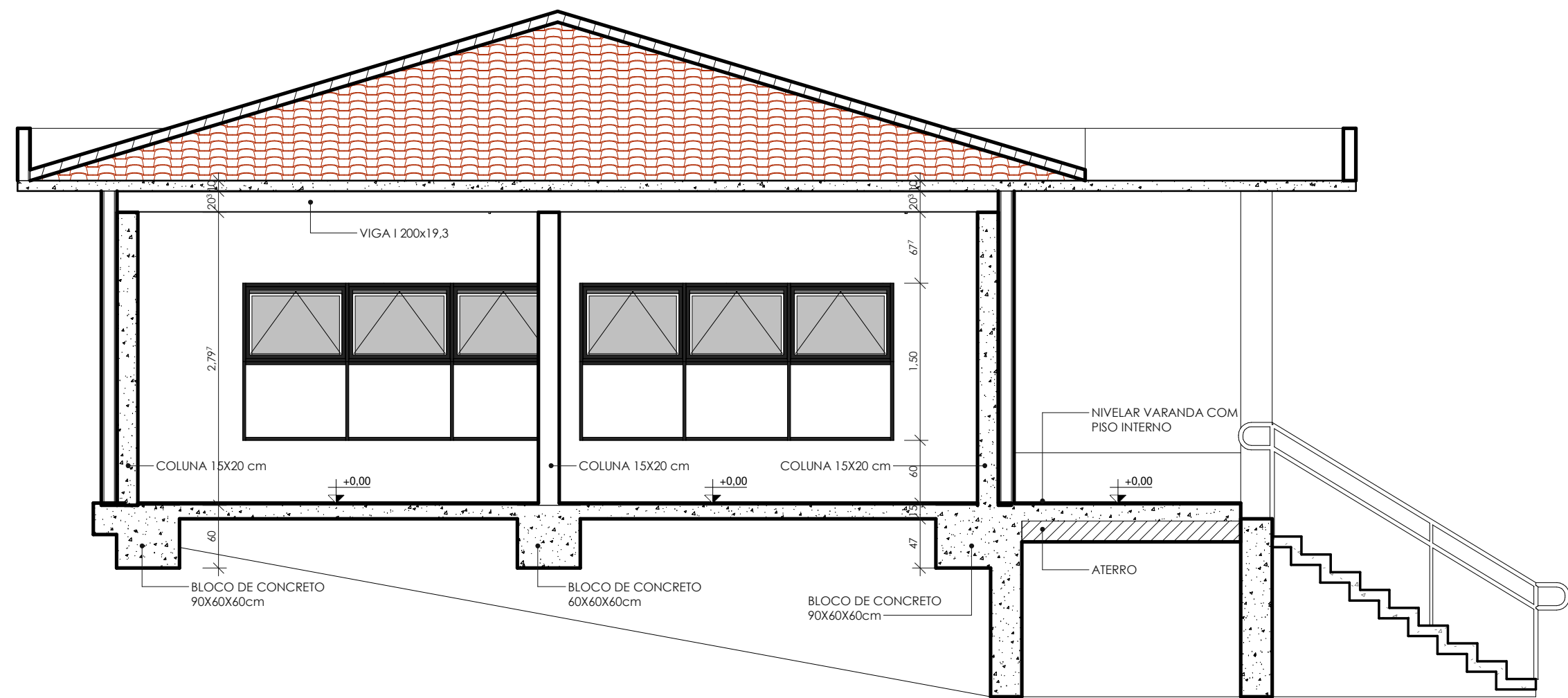
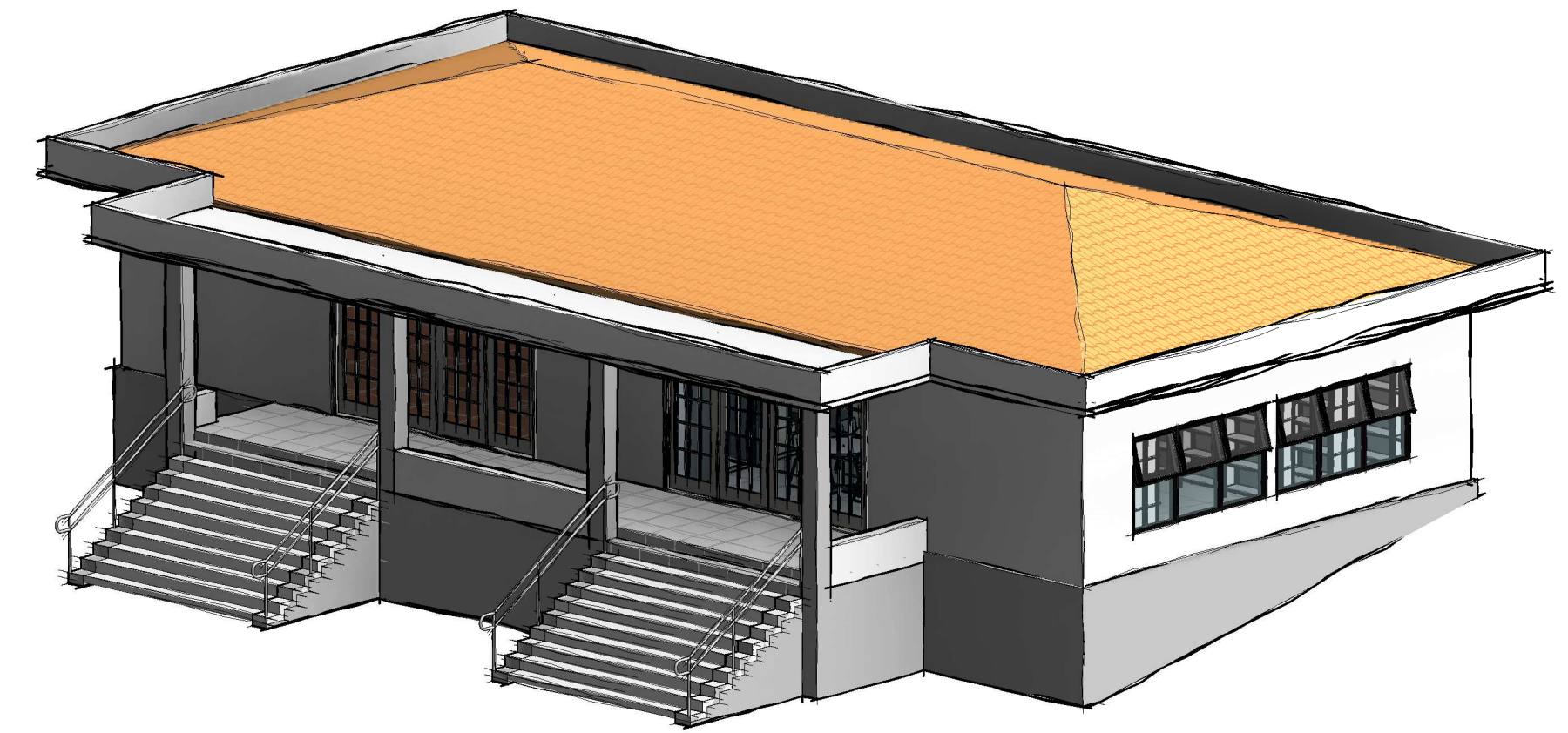


2 CORTE B
ESCALA 1 : 50



1 CORTE A
ESCALA 1 : 50

3 DESENHO
ESCALA



**SÃO BENTO
DO SAPUCAÍ**
PREFEITURA MUNICIPAL

AV. SEBASTIÃO DE MELO MENDES, 511
BAIRRO SANTA TEREZINHA
SÃO BENTO DO SAPUCAÍ - SP
CEP: 12.490-000
FONE: (12) 3971-6110
WWW.SAOBENTODOSAPUCAI.SP.GOV.BR
SEC.OBRAS@SAOBENTODOSAPUCAI.SP.GOV.BR
ENGENHARIA@SAOBENTODOSAPUCAI.SP.GOV.BR
PLANURB@SAOBENTODOSAPUCAI.SP.GOV.BR

PROJETO DE ARQUITETURA

OBJETO:
REFORMA DA NOVA SEDE DA BIBLIOTECA MUNICIPAL
MESTRA ASTROGILDA DE ASSIS CAMARGO
FRANCHA:
ARQUITETÔNICA

COORDENADAS:
LATITUDE: 22°41'19.06"S
LONGITUDE: 45°43'51.68"O

ÁREA:
161,00 m²

SITUAÇÃO SEM ESCALA:



PREFEITURA MUNICIPAL DA ESTÂNCIA
CLIMÁTICA DE SÃO BENTO DO SAPUCAÍ - SP

PROCESSO Nº:

ALVARÁ Nº:

APROVADO:

EM: ____/____/____

PREFEITA
ANA CATARINA MARTIS
BONASSI

RESPONSÁVEL TÉCNICO
ARETHUSA A SANTOS
ARQUITETA E URBANISTA
planurb@saobentodosapucaí.
sp.gov.br

AUTOR DO PROJETO
ARETHUSA A SANTOS
ARQUITETA E URBANISTA
planurb@saobentodosapucaí.
sp.gov.br

LOCAL:
PRAÇA DR. BRAS REALE

ZONEAMENTO:
MACROZONA URBANA

GESTOR:
RECURSO PRÓPRIO

ESCALAS:
INDICADAS

DATA:
JULHO/2021

DESENHO:
ANDERSON MORAIS

UP:
UP - 11

2/2