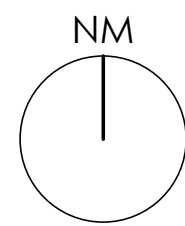
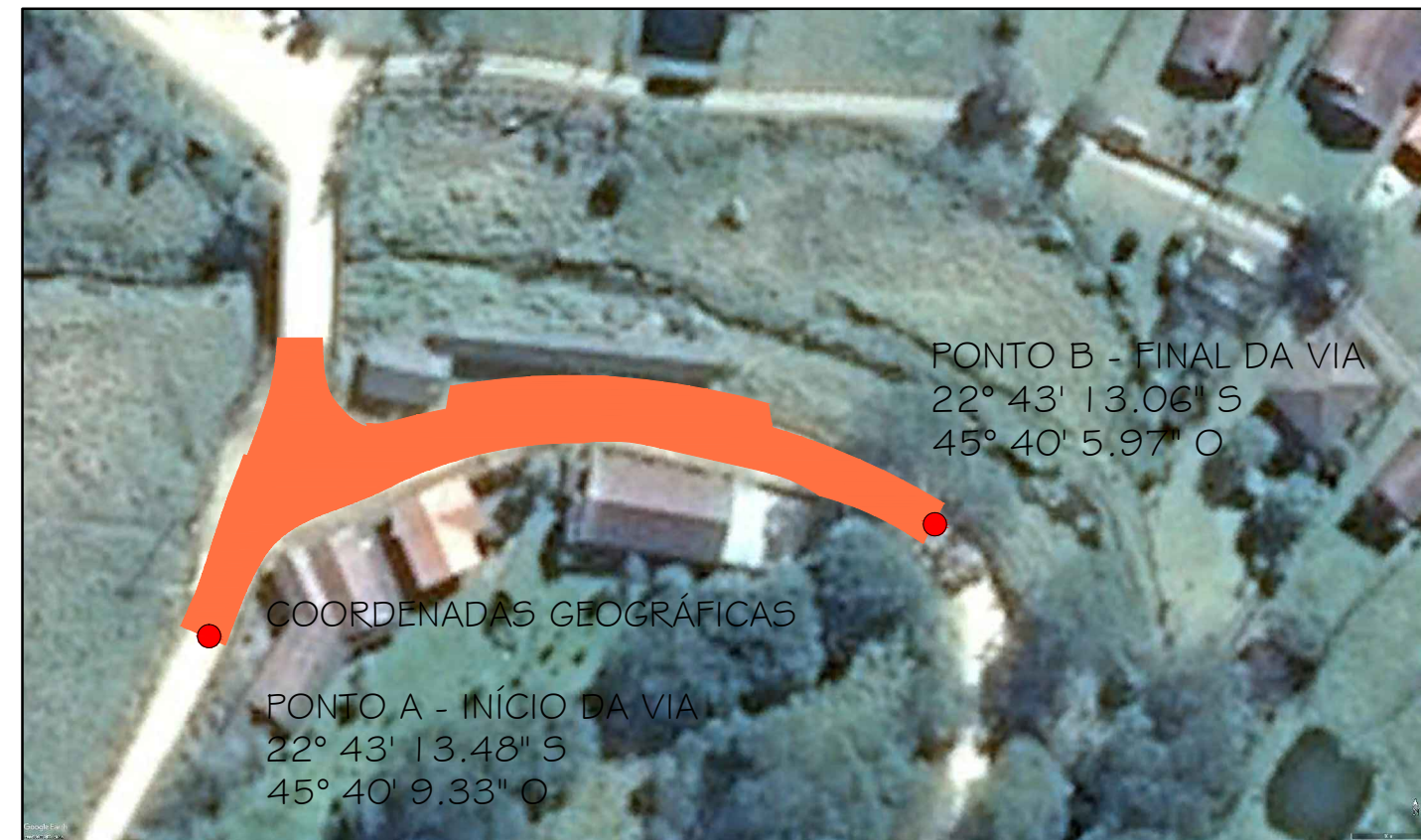


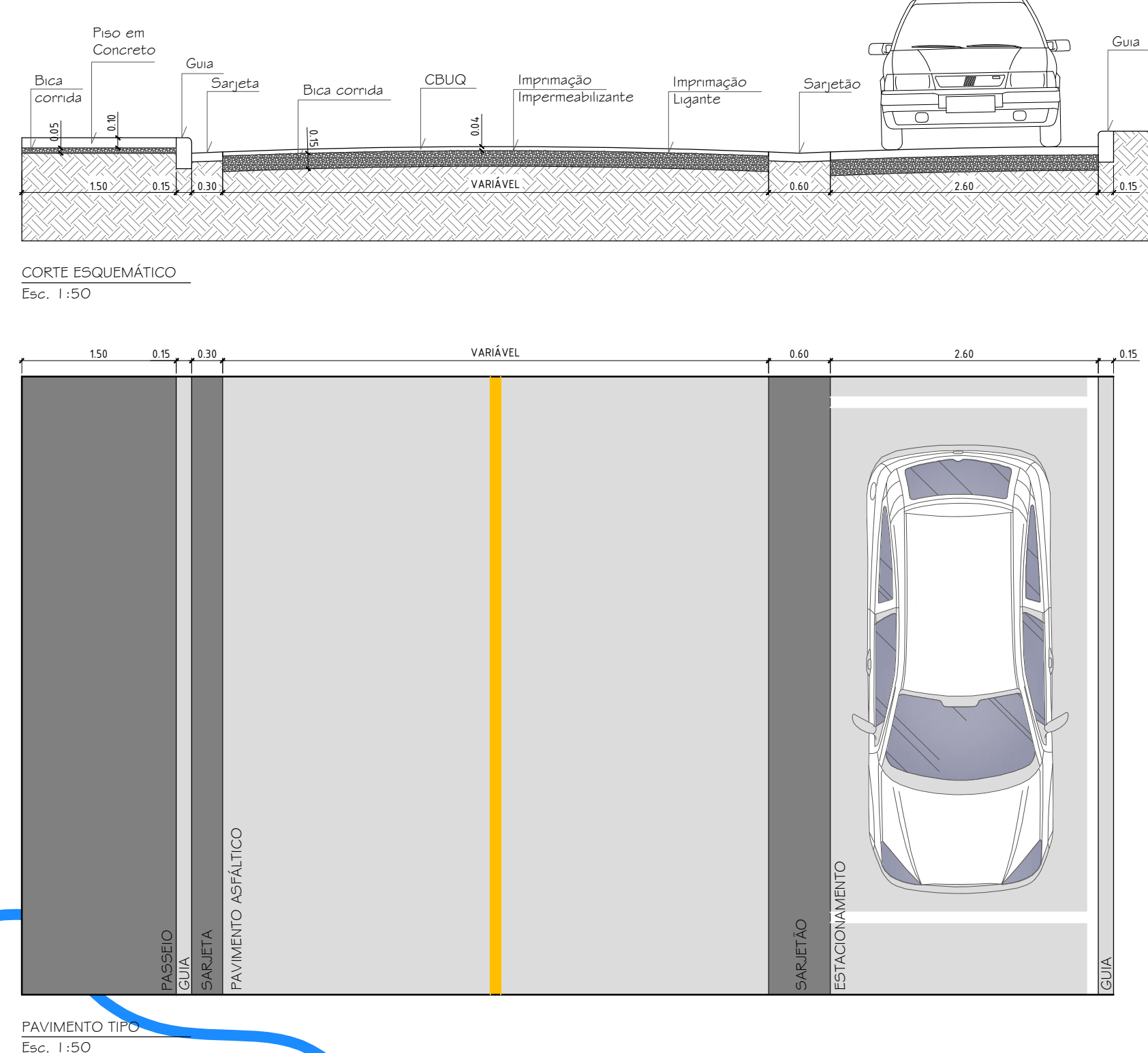
MAPA DE LOCALIZAÇÃO



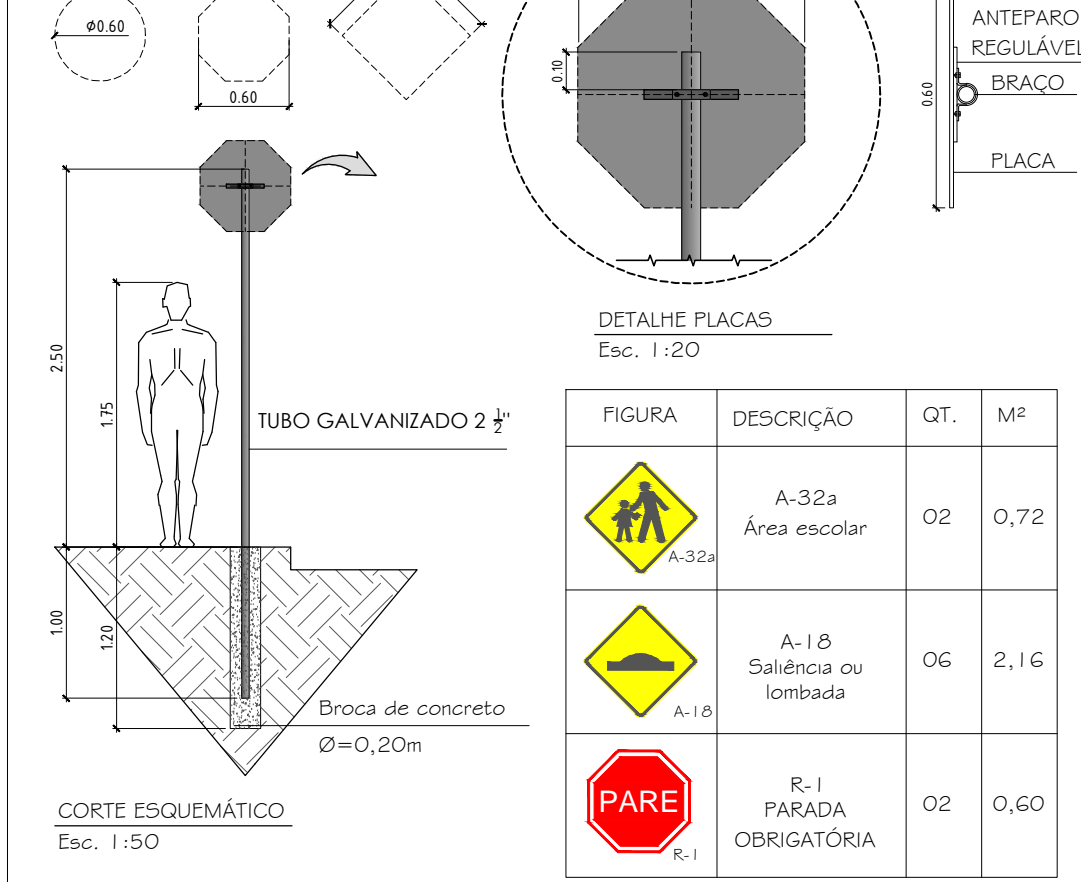
ÁREA DA INTERVENÇÃO



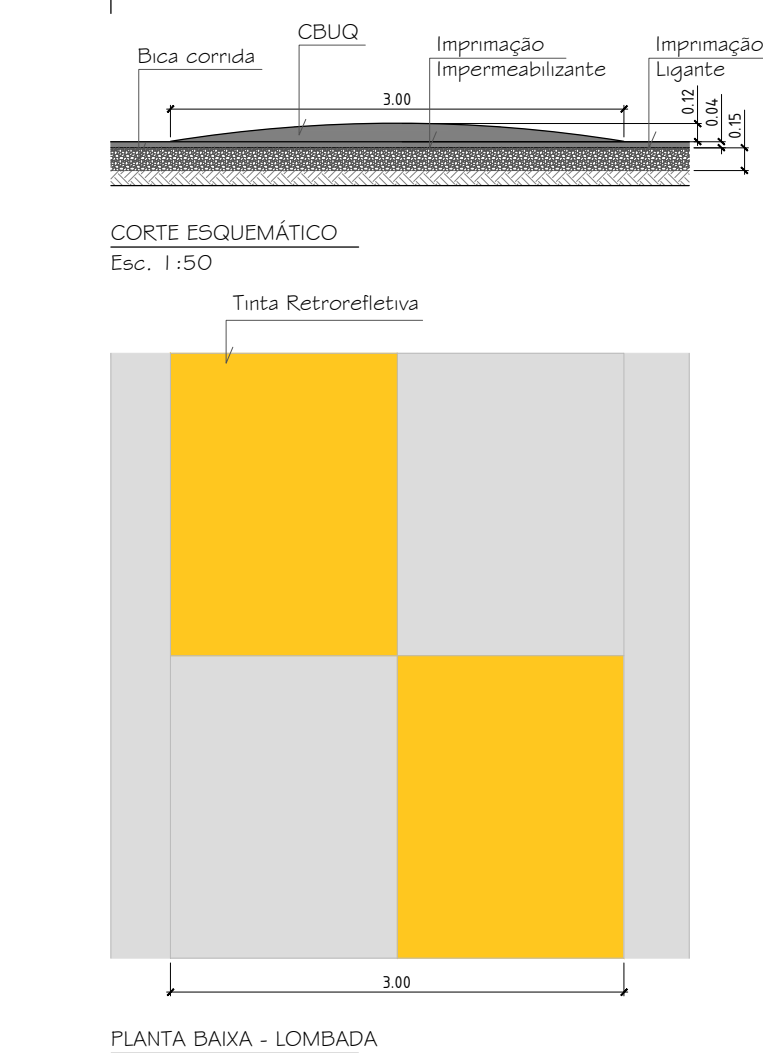
PAVIMENTAÇÃO



SINALIZAÇÃO VERTICAL

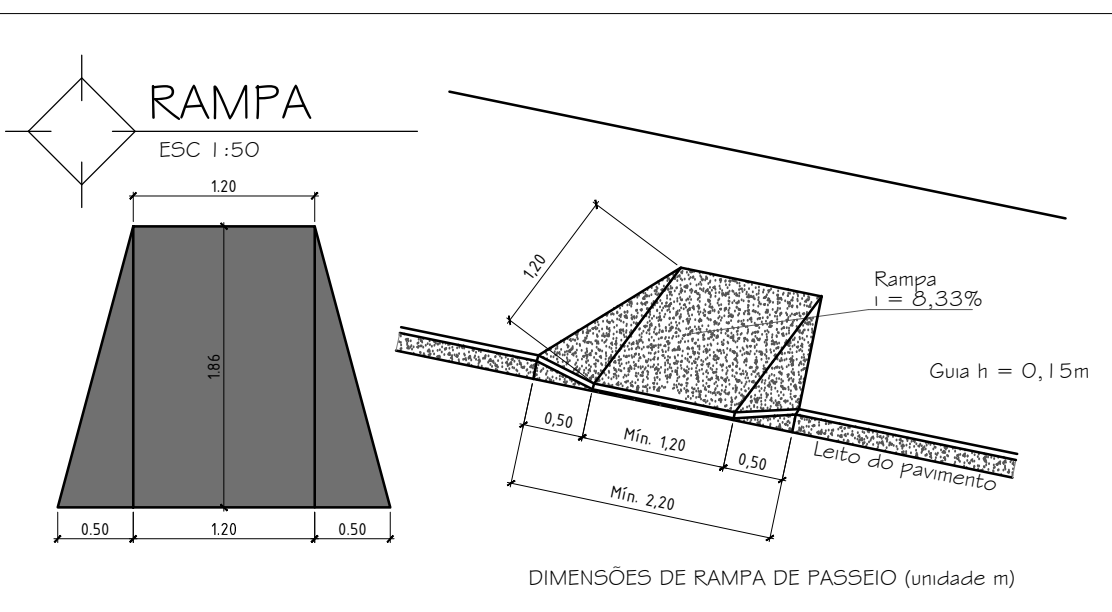
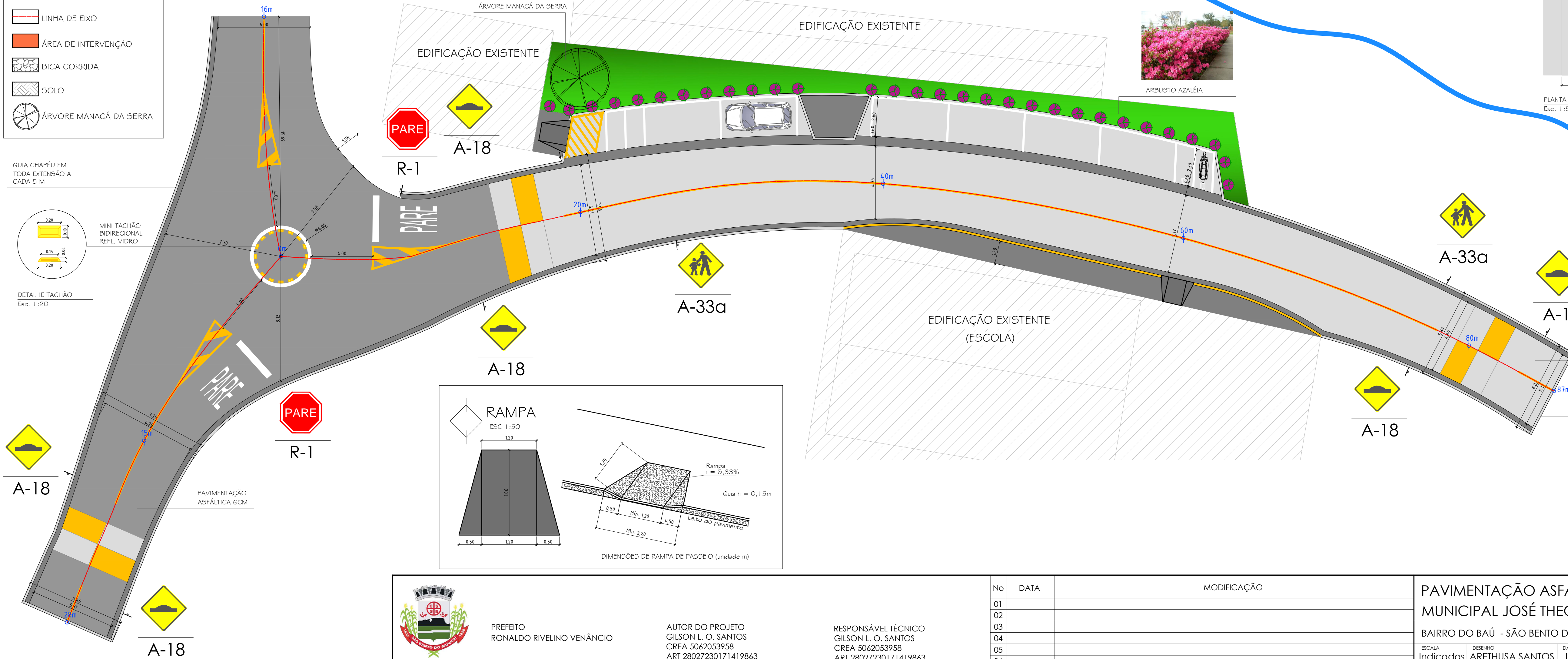


LOMBADA



- LEGENDA:
- PAVIMENTAÇÃO ASFÁLTICA 4CM
 - PAVIMENTAÇÃO ASFÁLTICA 6CM
 - SARJETA
 - GUIA PRE MOLDADA
 - PISO COM REQUADRO EM CONCRETO SIMPLES
 - LINHA DE EIXO
 - ÁREA DE INTERVENÇÃO
 - BICA CORRIDA
 - SOLO
 - ÁRVORE MANACÁ DA SERRA

IMPLANTAÇÃO



EQUIPAMENTOS	QT.
RAMPA DE ACESSIBILIDADE	02
ÁRVORE MANACÁ DA SERRA	01
ARBUSTO AZALÉIA	30
MINI TACHÃO BIDIRECIONAL	16



PREFEITO
RONALDO RIVELINO VENÂNCIO

AUTOR DO PROJETO
GILSON L. O. SANTOS
CREA 5062053958
ART 28027230171419863

RESPONSÁVEL TÉCNICO
GILSON L. O. SANTOS
CREA 5062053958
ART 28027230171419863

NO	DATA	MODIFICAÇÃO
01		
02		
03		
04		
05		
06		

PAVIMENTAÇÃO ASFÁLTICA- ESTRADA MUNICIPAL JOSÉ THEOTÔNIO DA SIVA				1/1
BAIRRO DO BAÚ - SÃO BENTO DO SAPUCAÍ				
ESCALA	DESENHO	DATA	PRANCHAS	REV. 00
Indicadas	ARETHUSA SANTOS	JULHO/2019	ARQUITETÔNICO	