

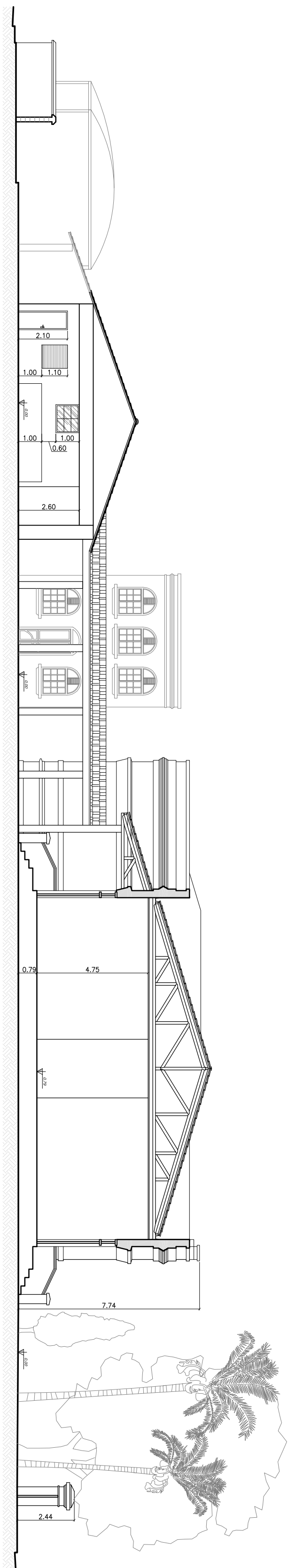


**1**  
PLANTA BAIXA  
ESCALA 1:200

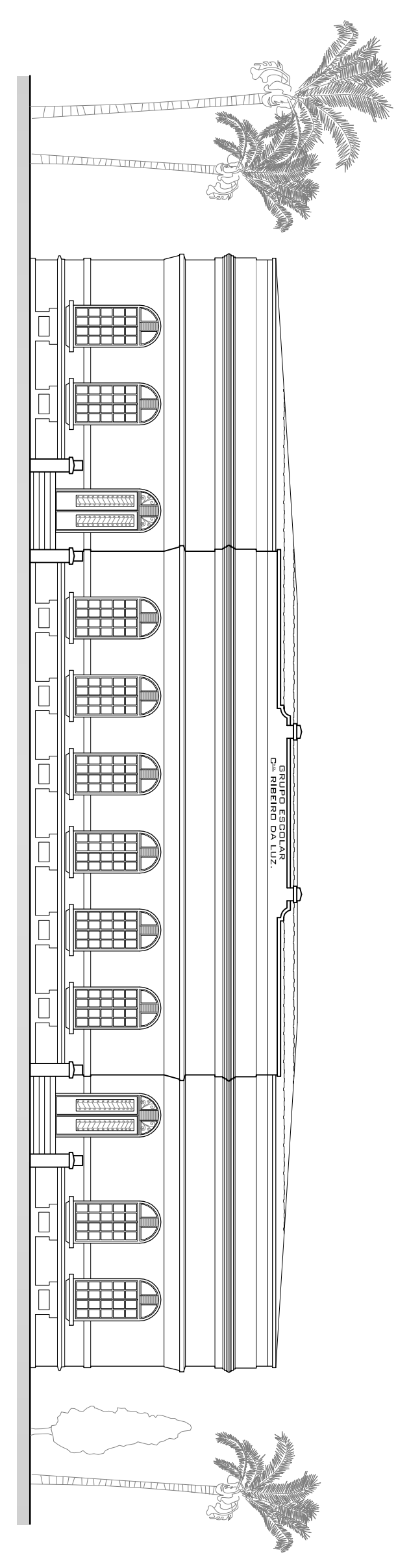
QUADRO DE ESQUADRIAS

DIMENSÕES (LARG x ALT)		DESCRIÇÃO
P1	1,30 x 3,25m	2 folhas de abrir
P2	1,35 x 3,25m	2 folhas de abrir
P3	0,80 x 2,10m	1 folha de abrir
P4	0,70 x 2,10m	1 folha de abrir
DIMENSÕES (LARG x ALT x PET)		DESCRIÇÃO
J1	1,30 x 2,70 x 0,55 m	2 folhas de abrir
J2	1,20 x 1,20 x 0,90 m	2 folhas de abrir
J3	2,80 x 1,80 x 1,00 m	basculante
J4	1,20 x 1,00 x 1,80 m	basculante

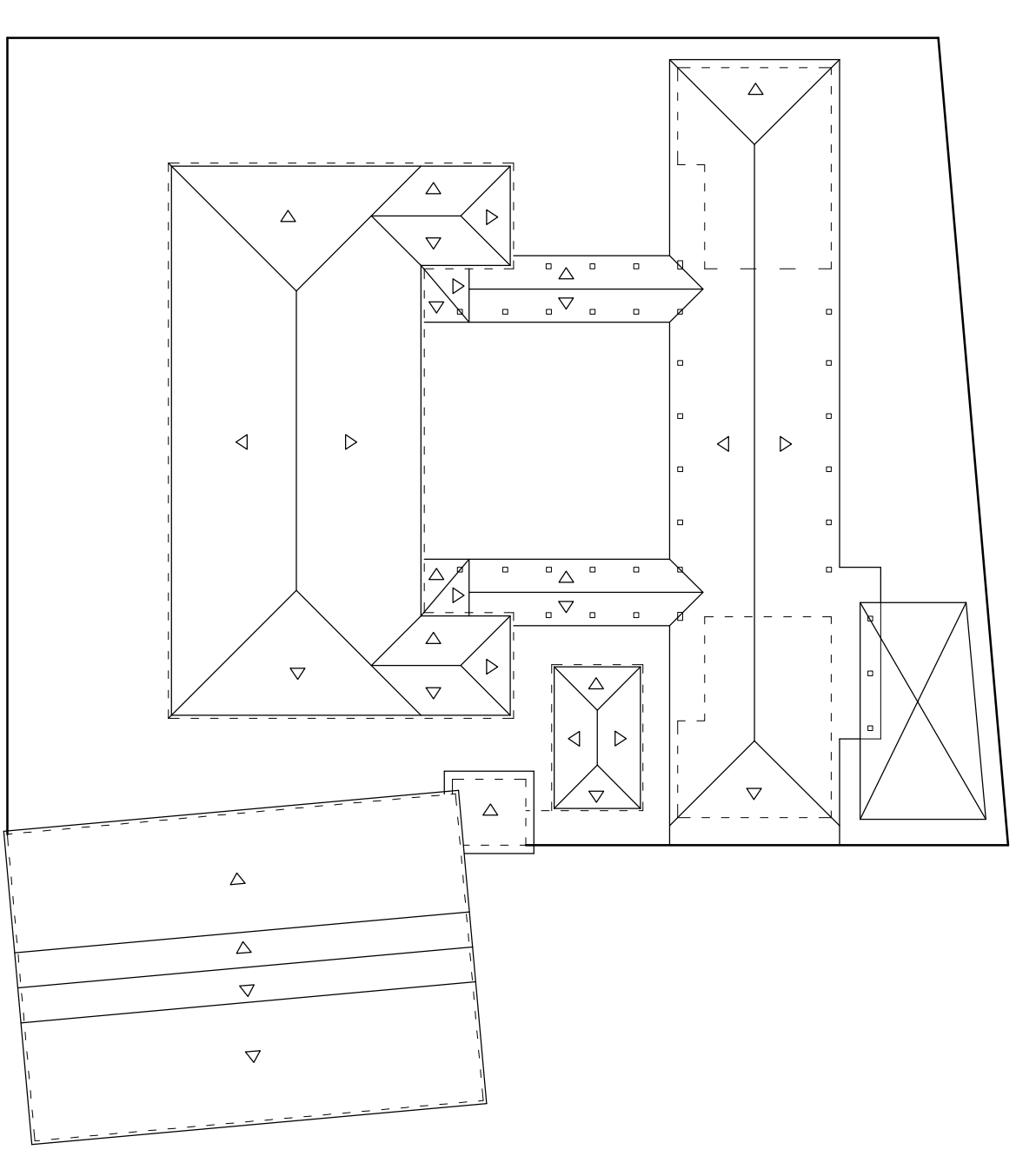
**2**  
CORTE AA  
ESCALA 1:150



**3**  
FACHADA PRINCIPAL  
ESCALA 1:150



**4**  
COBERTURA  
ESCALA 1:400



<b>Título</b>	Revitalização da EMEF Coronel Ribeiro da Luz		<b>Folha</b>	Única	
<b>Objetivo</b>	Projeto Padrão				
<b>Interessado</b>	Avenida Dr. Rubião Junior, nº 416				
<b>Interessado</b>	Secretaria de Educação	<b>Localidade</b>	São Bento do Sapucaí - SP	<b>Data</b>	Março/2019
<b>Responsável Técnico</b>	Eng. Manoel da C. L. Neto CREA Nº 400.440.796/SP ART Nº 922220205010x21	<b>Responsável Técnico</b>	Eng. Manoel da C. L. Neto CREA Nº 400.440.796/SP ART Nº 922220205010x21	<b>Escala</b>	Indicadas
<b>Assunto</b>	Revitalização da EMEF Coronel Ribeiro da Luz				
<b>Local</b>	Avenida Dr. Rubião Junior, nº 416 - São Bento do Sapucaí - SP				
<b>Etapa</b>	Implantação / Planta Baixa / Cortes e Elevação				
<b>Desenho</b>	Bruna R. Santos	<b>Estado</b>	Única		
<b>Data</b>	Mar/2019	<b>Rev.</b>	00		

Prefeitura Municipal da Estância Climatizada de São Bento do Sapucaí  
 Av. Sebastião de Resende, nº 300 - São Bento do Sapucaí - SP | CEP: 12430-000 | Fone: (12) 3915-6100  
 www.sabentodosapucais.sp.gov.br | Engenharia: sabentodosapucais.sp.gov.br