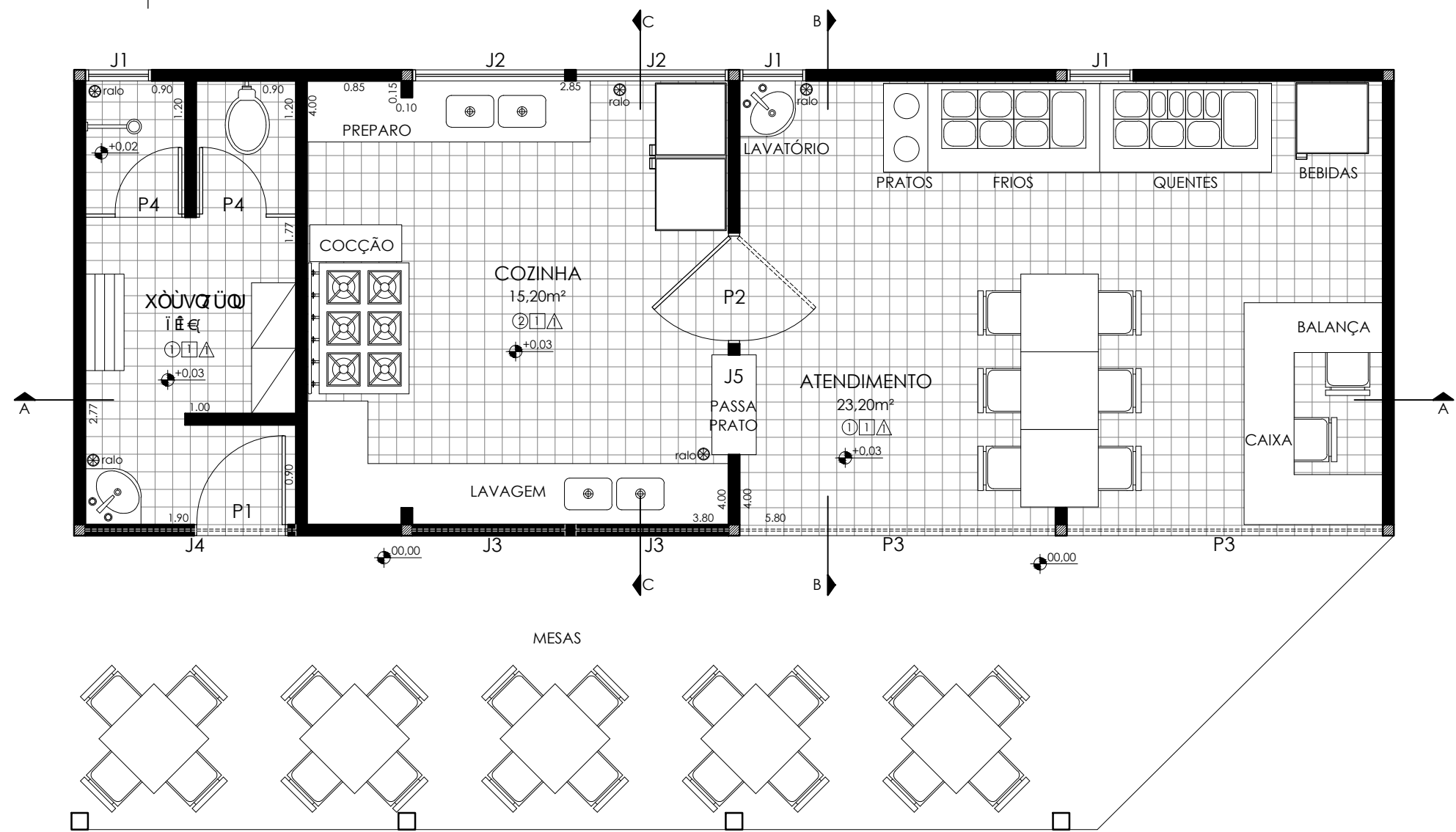


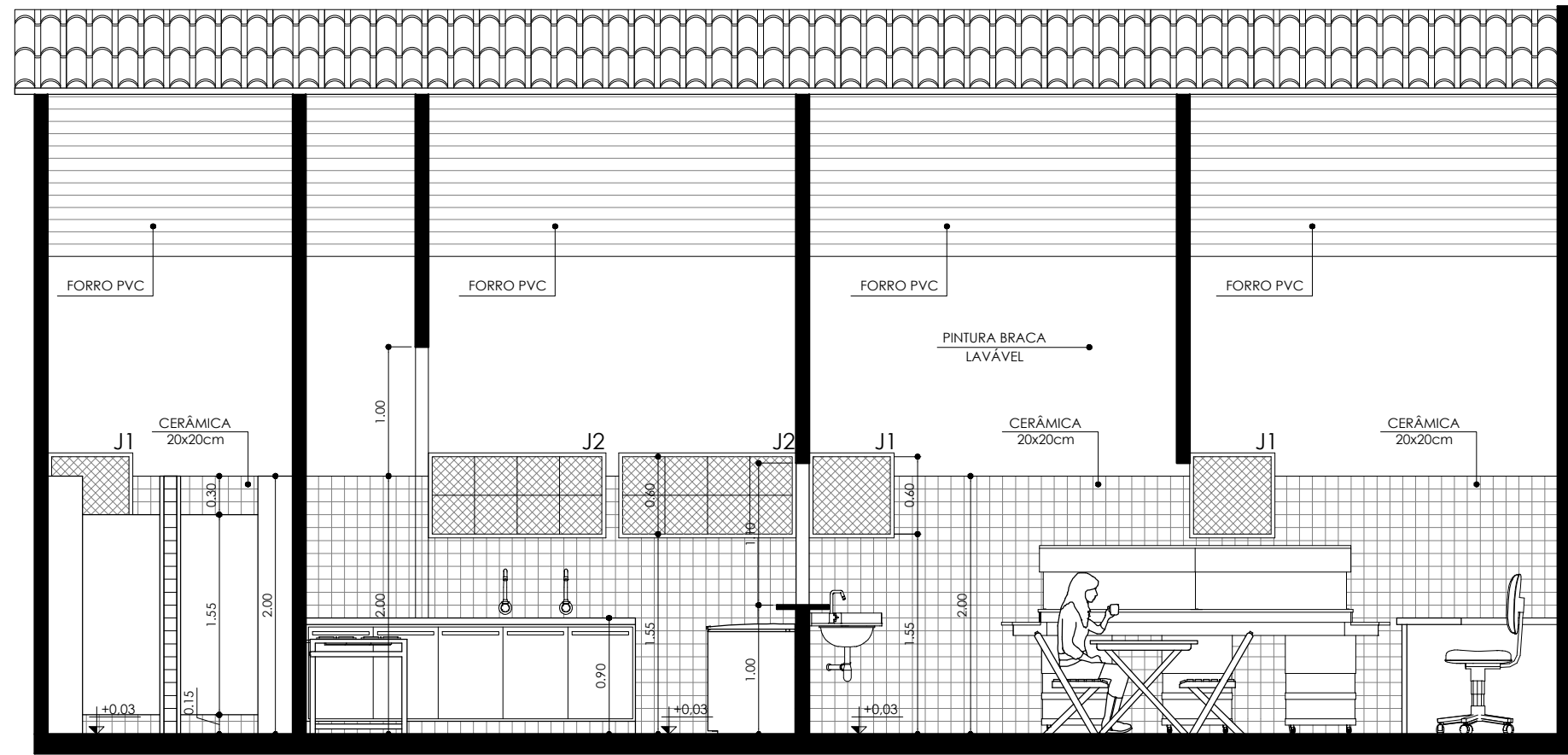
PLANTA DE DEMOLIÇÕES

ESC 1/50



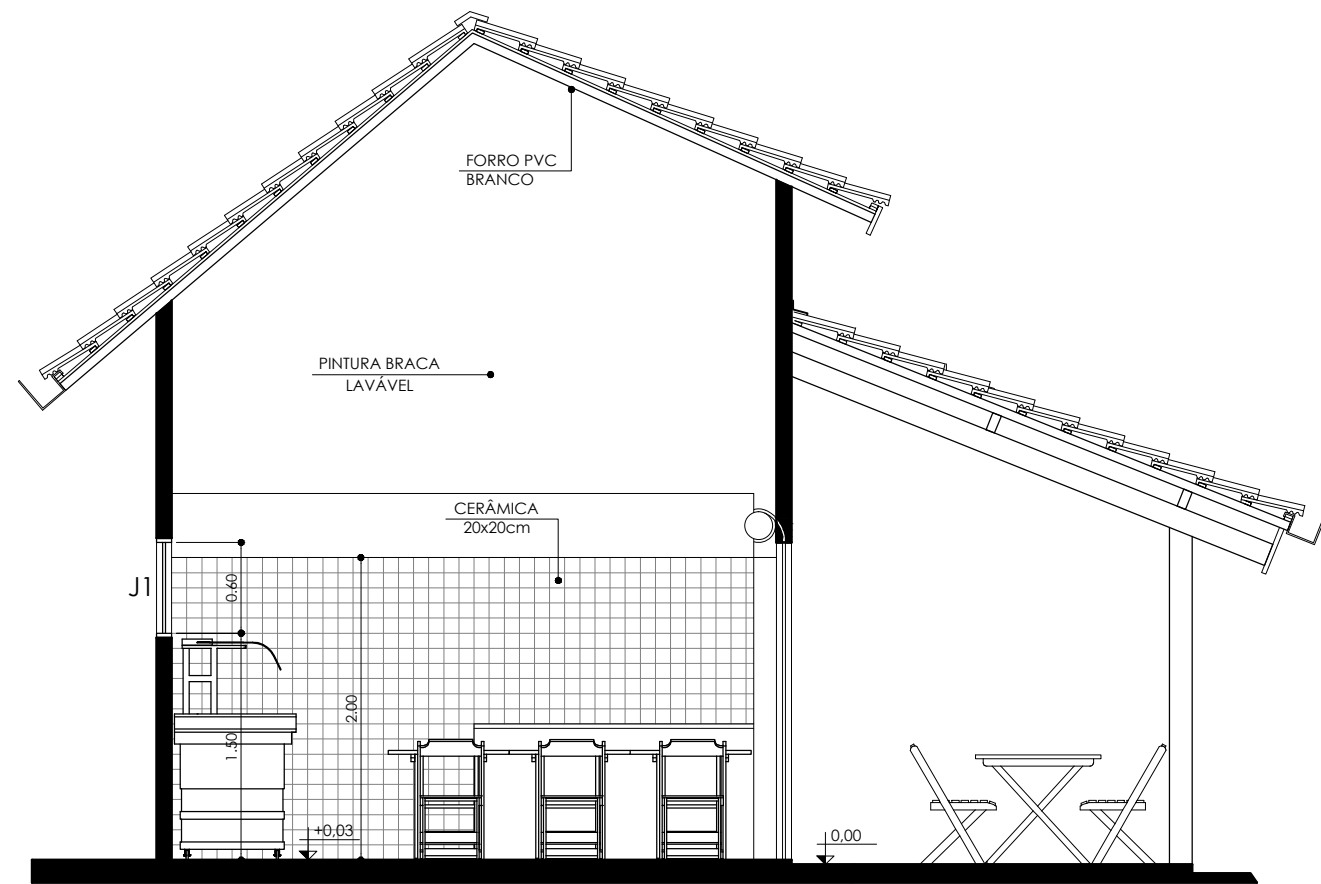
PLANTA BAIXA - ARQUITETÔNICO / LAYOUT

ESC 1/50



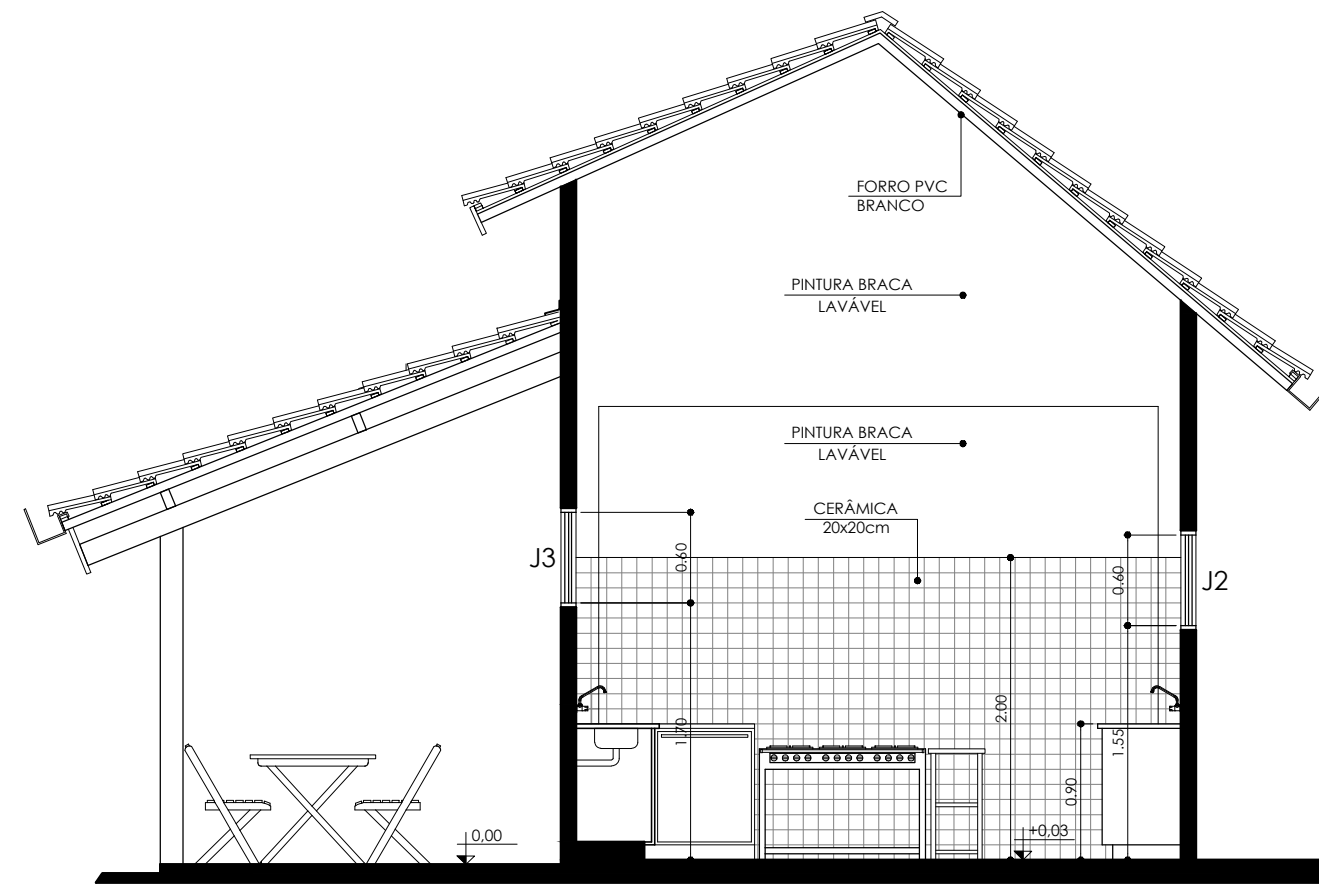
CORTE AA

ESC 1/50



CORTE BB

ESC 1/50



CORTE CC

ESC 1/50

QUADRO DE PORTAS E JANELAS				
	MAT / TIPO	LARGURA	ALTURA	PEITORIL
P 1	MADERA / ABRIR / MOLA	0,80	2,10	--
P 2	MADERA / ABRIR / MOLA	0,90	2,10	--
P3	MÉTALICA / ENROLAR	2,85	2,10	--
P4	MADERA / ABRIR /	0,60	1,55	0,15
J 1	MADERA / TRELIÇADA	0,60	0,60	1,55
J 2	MADERA / VIDRO / BASCULANTE / TELADA	1,30	0,60	1,55
J 3	MADERA / VIDRO / BASCULANTE / TELADA	1,30	0,60	1,70
J 4	MADERA / VIDRO / BASCULANTE	1,90	0,60	2,30
J 5	VÃO LIVRE	0,90	1,10	1,00

QUADRO DE ACABAMENTOS	
PISO	
①	CERÂMICO ESMALTADO ASSENTADO COM ARGAMASSA INDUSTRIALIZADA
②	CERÂMICO ANTI-DERRAPANTE ASSENTADO COM ARGAMASSA INDUSTRIALIZADA
PAREDE	
1	CERÂMICA ESMALTADA 15X15CM ATÉ ALTURA DE 2M
FORRO	
⚠	LÂMINAS DE PVC - COR BRANCA

NOTAS:



PREFEITO
RONALDO RIVELINO VENÂNCIO

AUTOR DO PROJETO
ROBERTO GIORNO DANTAS
CREA 0600920510

RESPONSÁVEL TÉCNICO
ROBERTO GIORNO DANTAS
CREA 0600920510

Nº	DATA	MODIFICAÇÃO
01		
02		
03		
04		
05		
06		

REFORMA NO MERCADO MUNICIPAL - ADAPTAÇÃO PARA RESTAURANTE			
RUA SETE DE SETEMBRO, 130 - CENTRO BOXES 7, 8, 9 E 10			
ESCALA 1/50	DESENHO FILIPE TEIXEIRA	DATA SET/2017	PRANCHA ARQUITETÔNICO

FOLHA
1/1
REV. 00