



PREFEITURA MUNICIPAL DE SÃO BENTO DO SAPUCAÍ  
ESTADO DE SÃO PAULO

Processo Seletivo nº 003/2018 para  
**Dentista**

Prova Objetiva

Nome do Candidato \_\_\_\_\_

RG \_\_\_\_\_

CPF \_\_\_\_\_

DATA DE NASCIMENTO \_\_\_\_\_

**NÃO ABRA ESTE CADERNO DE QUESTÕES ANTES QUE LHE PEÇAM.  
AGUARDE AUTORIZAÇÃO PARA INICIAR A PROVA.**

- Desligue qualquer aparelho eletrônico (celulares, smartwatches e demais itens constantes no item 3.4. do Edital do presente Processo Seletivo) e mantenha-os embaixo de sua carteira.
- Você deve assinar no campo específico para isto, a Folha de Respostas. A não assinatura por parte do candidato na Folha de Respostas resultará na **eliminação automática** do mesmo.
- Você está recebendo um Caderno de Questões com **30 (trinta) questões objetivas**. Verifique se este caderno corresponde com a sua opção de inscrição.
- Procure responder as questões na ordem em que elas aparecem no Caderno de Questões. Responda a todas as questões.
- Os candidatos **não poderão** levar consigo o caderno de questões por razões de segurança e direitos autorais conforme item 3.8. do Edital do presente Processo Seletivo.
- Você deve assinalar na Folha de Respostas somente **uma** letra (alternativa) para cada questão.
- Preencha na Folha de Respostas, com caneta de tinta azul ou preta, a letra escolhida conforme o exemplo:  

A	B	●	D
---	---	---	---
- É vedado qualquer tipo de consulta e/ou comunicação durante a Prova sob pena de eliminação.
- A prova terá duração de **3 horas**. O tempo mínimo de permanência na sala é de **1 hora**.
- Os três últimos candidatos sairão simultaneamente da sala. Havendo insistência por parte do candidato em sair da sala, este será considerado desistente do Processo Seletivo.
- Deixe sobre a carteira apenas RG, Caneta, Lápis e Borracha.
- Qualquer dúvida, fale **exclusivamente com o fiscal de sala**.

**BOA PROVA !**

## **LINGUA PORTUGUESA - (10 QUESTÕES)**

Um irrigador automático que não usa eletricidade e ainda pode ser feito com materiais usados. Essa criação rústica e eficaz, criada pelo físico Washington Luiz de Barros Melo, poderá ajudar pequenos produtores e jardineiros amadores a manter seus canteiros irrigados automaticamente pelo método de gotejamento.

De acordo com o pesquisador da Embrapa Instrumentação, o equipamento é baseado em um princípio simples da termodinâmica: o ar se expande quando aquecido. Melo se valeu dessa propriedade para utilizar o ar como uma bomba que pressiona a água para a irrigação.

Uma garrafa de material rígido pintada de preto é emborcada sobre outra garrafa que contém água. Quando o sol incide sobre a garrafa escura, o calor aquece o ar em seu interior que, ao se expandir, \_\_\_\_\_ a água do recipiente de baixo e a expulsa por uma mangueira fina para gotejar na plantação. "Funciona tão bem que se você sombrear a garrafa, o gotejamento para, e, ao deixar o sol bater novamente, a água volta a gotejar", garante o pesquisador.

Fazem parte do invento outros dois depósitos de água: uma garrafa rígida também emborcada que desempenha a função de caixa d'água para manter abastecida a garrafa do gotejamento, e um recipiente maior conectado à garrafa-caixa-d'água que armazena um volume maior de água que será usado por todo o sistema.

As vantagens do irrigador caseiro são várias, conforme enumera Melo. Trata-se de um sistema automático sem fotocélulas e que não demanda eletricidade, pois depende somente da luz solar, tornando sua operação extremamente econômica. Ele \_\_\_\_\_ igualmente uma economia de água, pois utiliza o método de gotejamento para irrigar, o que evita o desperdício do recurso.

<[http://ciclovivo.com.br/noticia/...](http://ciclovivo.com.br/noticia/) - adaptado.>

### **1. Assinalar a alternativa que preenche as lacunas do texto CORRETAMENTE:**

- (A) empurra - promovem
- (B) empurra - promove
- (C) empurram - promovem
- (D) empurram - promove

### **2. Analisar os itens abaixo segundo as informações contidas no texto:**

*I - Dentre as vantagens do irrigador automático estão a economia de energia elétrica, já que o procedimento depende apenas da luz solar, e economia de água, pois o sistema de gotejamento evita o desperdício.*

*II - São empregadas na confecção do irrigador automático garrafas e uma mangueira fina.*

*III - Irrigador automático sem utilização de eletricidade é a criação de Melo que poderá ajudar pequenos produtores e jardineiros amadores na irrigação pelo método do gotejamento.*

Está(ão) CORRETO(S):

- (A) Somente o item I.
- (B) Somente o item III.
- (C) Somente os itens I e II.
- (D) Todos os itens.

### **3. Assinalar a alternativa em que o termo sublinhado está redigido CORRETAMENTE:**

- (A) O treino na escada exije um pouco mais de compromisso, especialmente se o seu objetivo for perder peso.
- (B) Ao invés de ajir naturalmente no dia a dia, é preciso foco para o exercício.
- (C) É possível economizar na academia e praticar exercícios pertinho de casa.
- (D) Entre os principais músculos beneficiados com a subida e descida estão os da panturilha.

### **4. Assinalar a alternativa INCORRETA quanto ao emprego dos sinais de pontuação:**

- (A) Hoje, o termo que melhor denomina radioisótopo é radionuclídeo.
- (B) Estamos familiarizados com o conceito de que átomos são constituídos de prótons, nêutrons e elétrons.
- (C) Um parâmetro que caracteriza um radionuclídeo, é a chamada meia-vida física, definida como o tempo que metade dos núcleos de uma amostra radioativa leva para se desintegrar.
- (D) Técnicas como tomografia computadorizada, ultrassom e ressonância magnética destacam aspectos morfológicos e anatômicos.

### **5. Em relação à acentuação, analisar os itens abaixo:**

I - A atitude dos pais influencia o comportamento dos filhos.

II - Ele sempre ópta por ficar calado.

- (A) Os itens I e II estão incorretos.
- (B) Somente o item I está correto.
- (C) Somente o item II está correto.
- (D) Os itens I e II estão corretos.

6. Leia a tirinha:



Disponível em: <<http://depositodo calvin.blogspot.com.br/2009/01/calvin-haroldo-tirinha-537.html>>.

Sobre o neologismo criado por Calvin “Sobremesariano”, assinale a alternativa CORRETA acerca da formação dessa palavra no contexto da tirinha.

- (A) De acordo com o contexto é formada por sufixação, pois o personagem adiciona o sufixo “riano” assim como “vegetariano”.
- (B) De acordo com o contexto é formada por prefixação, pois o personagem acrescenta “riano”.
- (C) De acordo com o contexto é formada por parassíntese, pois o personagem adiciona o “sobre” mesa é radical e o “riano”, assim ele forma o neologismo.
- (D) De acordo com o contexto a palavra é formada por aglutinação, é a junção de duas palavras que recebe um novo sentido.

7. Leia a oração apresentada e faça análise morfossintática corretamente.

Houve muito barulho.

- I) A oração apresentada anteriormente é sem sujeito.
- II) A oração apresentada anteriormente tem um sujeito oculto.
- III) Na oração apresentada, “barulho” exerce a função de objeto direto.
- IV) Na oração apresentada, “houve” é um verbo transitivo.

Assinale a alternativa CORRETA.

- (A) Apenas II, III e IV.
- (B) Apenas I, III e IV.
- (C) Apenas II e IV.
- (D) Apenas III e IV.

8. Assinale a alternativa que NÃO apresenta um tritongo em nenhuma das palavras da oração.

- (A) Nós aguentamos firme para sobreviver na selva.
- (B) O investigador averiguou o caso com muito atenção.
- (C) Seria impossível viver naquele saguão, estava sujo como um chiqueiro!
- (D) Guaira é uma cidade com muitos habitantes.

9. Indique o plural incorreto:

- (A) camisetas cinza
- (B) camisetas cinzas
- (C) surdos-mudos
- (D) espetáculos monstro

10. Qual das orações abaixo está incorreta quanto a sua transitividade?

- (A) Obedeço-lhes porque são mais sábios.
- (B) Márcio ama Lívia.
- (C) Eu amo a ela.
- (D) Quero meus amigos como a minha família.

## MATEMÁTICA - (05 QUESTÕES)

1. Para fazer uma torta salgada para 8 pessoas, uma cozinheira precisa de 500g de sal. Mantendo-se as mesmas proporções, é CORRETO afirmar que para 12 pessoas seriam necessários:

- (A) 550g de sal.
- (B) 650g de sal.
- (C) 850g de sal.
- (D) 750g de sal.

2. Analisar a sentença abaixo:

*O que caracteriza um triângulo obtusângulo é que ele possui um ângulo menor que  $90^\circ$  (1ª parte). Um triângulo retângulo de lados 3cm e 4cm certamente terá o outro lado igual a 5cm (2ª parte).*

A sentença está:

- (A) Totalmente correta.
- (B) Correta somente em sua 1ª parte.
- (C) Correta somente em sua 2ª parte.
- (D) Totalmente incorreta.

3. Assinalar a alternativa que preenche as lacunas abaixo CORRETAMENTE:

\_\_\_\_\_ de \_\_\_\_\_ é igual a 28.

- (A) 90%; 30
- (B) 70%; 50
- (C) 60%; 40
- (D) 80%; 35

4. A idade média de três pessoas é de 9 anos. Com base nisso, analisar os itens abaixo:

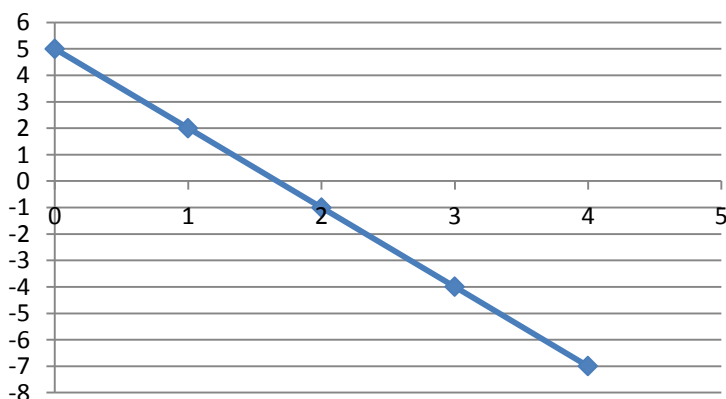
I - O mais velho pode ter 25 anos.

II - A soma das idades das três pessoas é de 27 anos.

- (A) Os itens I e II estão corretos.
- (B) Somente o item I está correto.
- (C) Somente o item II está correto.
- (D) Os itens I e II estão incorretos.

5. Na Figura abaixo está representado o gráfico de um polinômio de grau 1.

### Gráfico de um polinômio de 1º grau



Com base nesse gráfico, qual equação representa o mesmo.

- (A)  $3x + 5 = 0$
- (B)  $-3x + 5 = 0$
- (C)  $3x - 5 = 0$
- (D)  $-3x - 5 = 0$

## CONHECIMENTOS ESPECÍFICOS - (15 QUESTÕES)

### **1. Sobre os ameloblastomas é correto afirmar que:**

- (A) Exibem um curso maligno e agressivo.
- (B) Aparecem como processos osteoblásticos com imagem radiográfica radiopaca.
- (C) Possuem progressão rápida mas não envolvem os dentes.
- (D) Surgem a partir do epitélio suprajacente e podem apresentar imagem radiográfica uni ou multilocular.

### **2. O cisto de erupção é:**

- (A) Uma lesão cística intra óssea
- (B) Uma lesão sempre assintomática
- (C) Uma tradução de um processo inflamatório
- (D) Uma lesão com indicação cirúrgica absoluta

### **3. As fendas dos lábios ocorrem devido a falha de fusão entre os seguintes processos faciais:**

- (A) Nasal mediano e nasal lateral
- (B) Maxilar e nasal mediano
- (C) Nasal mediano e mandibular
- (D) Mandíbulas e maxilar

### **4. Constitui fator mais importante no desenvolvimento de doença periodontal:**

- (A) Trauma
- (B) Doença sistêmica
- (C) Placa bacteriana
- (D) Tratamento ortodôntico

### **5. Os corticoides tem sido utilizados na odontologia como uso local, em várias situações como capeamento pulpar, na medicação intracanal, e estomatites. Sua ação se dá por:**

- (A) Aumento dos mastócitos e conseqüente aumento na liberação de histamina.
- (B) Aumento da permeabilidade capilar.
- (C) Aumenta da liberação de enzimas proteolíticas contidas em lisossomas.
- (D) Estabilização da membrana dos lisossomas.

### **6. Constituem fatores etiológicos da hipoplasia do esmalte:**

- I. Doenças exantemáticas*
- II. Deficiências nutricionais*
- III. Sífilis Congênita*
- IV. Hipocalcemia*

#### **São corretas, apenas:**

- (A) I e II
- (B) II e III
- (C) III e IV
- (D) I, II, III e IV

### **7. Suas manifestações bucais podem aparecer em qualquer parte da mucosa, principalmente na língua e no palato. A lesão usual é uma ulcera irregular, dolorosa, superficial ou profunda, tende a aumentar de tamanho. Ela pode ser confundida clinicamente com ulcera traumática ou mesmo um carcinoma. Trata-se do seguinte quadro infeccioso:**

- (A) Hanseníase
- (B) Tuberculose
- (C) Difteria
- (D) Escarlatina

**8. Quando o dente apresenta uma dor espontânea e intermitente o qual um bom analgésico resolve, o tratamento indicado é:**

- (A) Biopulpectomia
- (B) Necropulpectomia
- (C) Pulpotomia
- (D) Capamento pulpar direito

**9. A fratura da mandíbula é um acidente muito comum. Dentre as complicações que esta fratura pode sofrer, podemos citar:**

- (A) Osteomielite e Alveolite
- (B) Pseudo artrose e osteomielite
- (C) Pseudo artrose e alveolite
- (D) Osteomielite, alveolite e pseudo artrose

**10. A radiografia lateral da mandíbula pode ser indicada para o exame do:**

- I. Ângulo da mandíbula*
- II. Ramo da Mandíbula*
- III. Corpo da mandíbula*

**São corretas, apenas:**

- (A) I e II
- (B) II e III
- (C) I e III
- (D) I, II e III

**11. Na Constituição Federal de 1988 consta como diretriz do Sistema Único da Saúde:**

- (A) Prioridade para serviços assistenciais hospitalares.
- (B) Participação da comunidade.
- (C) Centralização no Governo federal.
- (D) Todas as alternativas estão corretas.

**12. A Lei nº 8080/90 que regulamenta o SUS define como princípios e diretrizes:**

- (A) Universalidade, liberdade, vigilância e participação popular.
- (B) Distritalização, controle social, participação, popular, vigilância à saúde.
- (C) Controle Social, descentralização, liberdade, integralidade.
- (D) Integralidade, descentralização, controle social, equidade e universalidade.

**13. De acordo com a Lei nº 8142 é incorreto afirmar que o Conselho da Saúde:**

- (A) Tem caráter permanente e deliberativo.
- (B) É composto por profissionais de saúde, voluntários e deputados.
- (C) Atua na formulação de estratégias e no controle da execução da política de saúde.
- (D) Terá sua organização e normas de funcionamento deferidas em regimento próprio.

**14. O conjunto contínuo e articulado de ações e serviços, preventivos e curativos, individuais e coletivos, em todos níveis de complexidade, conforme a Lei 8080/90, expressa qual princípio?**

- (A) Descentralização política administrativa
- (B) Hierarquização da rede de serviços de saúde
- (C) Universalização da assistência
- (D) Integralidade da atenção

**15. A realização de campanhas de combate ao mosquito transmissor da dengue em município que possuem focos é uma estratégia de prevenção:**

- (A) Primária
- (B) Secundária
- (C) Terciária
- (D) Quaternária